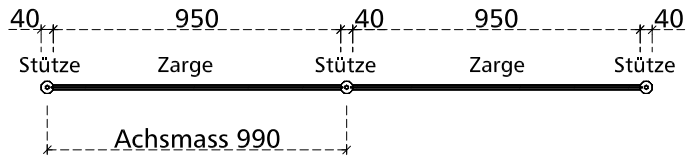
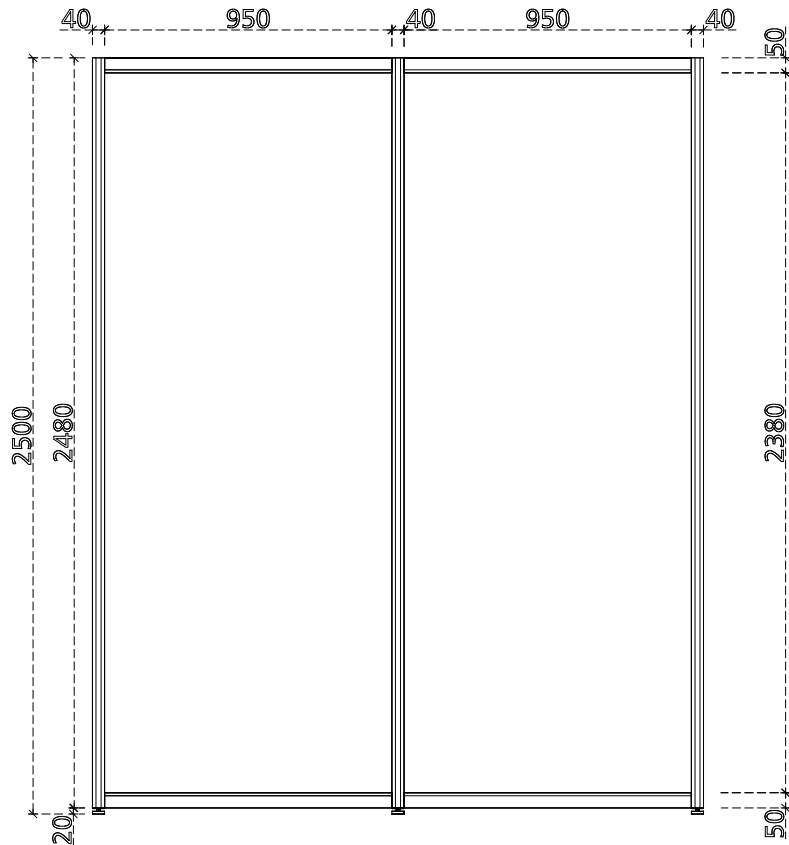


Systemwand

Grundriss

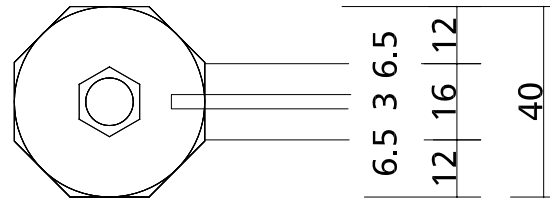


Ansicht



Detail Zarge

Grundriss mit Stütze



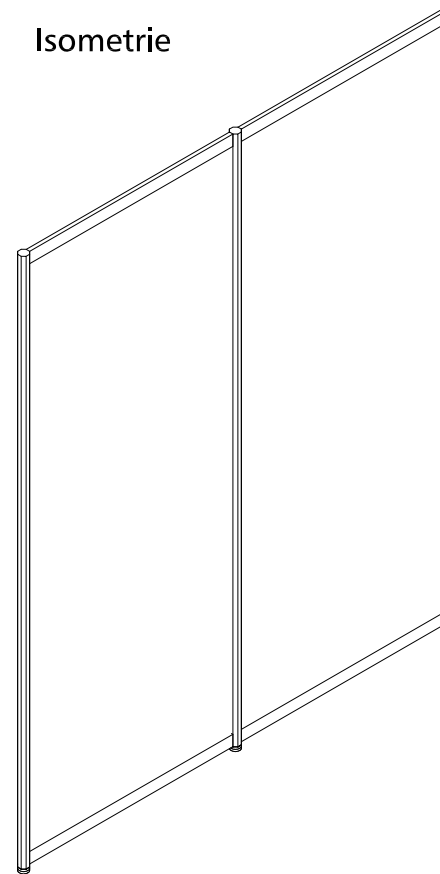
Octanorm Details:

Systemwand
H: 2500mm
Stütze: 2480mm & 20mm Fuss

Sichtmass HDK-Wände
Achsmaß 990mm
B: 950 H: 2380

Zarge
Breite: 950mm
Tiefe: 16mm
Höhe: 50mm
Nutbreite: 3mm
Nuttiefe: ca. 12mm

Isometrie



Diese Zeichnung ist unser geistiges Eigentum und darf ohne unsere Zustimmung weder vervielfältigt noch dritten Personen zugänglich gemacht werden; gemäß Urheberrechtsgesetz BGG.

asm MesseProfis AG Im Dreispitz 1 CH - 8586 Erten T. +41 (0)71 649 20 30 F. +41 (0)71 649 20 31 www.messeprofis.ch info@messeprofis.ch		Zeichnung-Nr. System
	Projekt asm MesseProfis AG	Projekt-Nr. NG20100193
Dateiname Systemwand.dwg	Gezeichnet Carole Abdelmeghd	Maßstab
Firma asm MesseProfis AG	Erstellt am 10.09.2012 12:14:41	Letzte Änderung 15.01.2013
Messe	Blatt Systemwand	Halle Stand
Datum	bls	