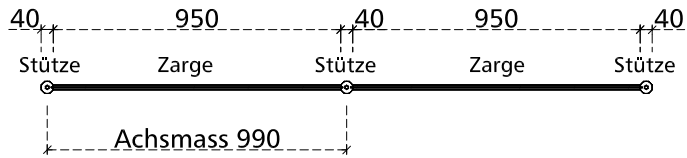
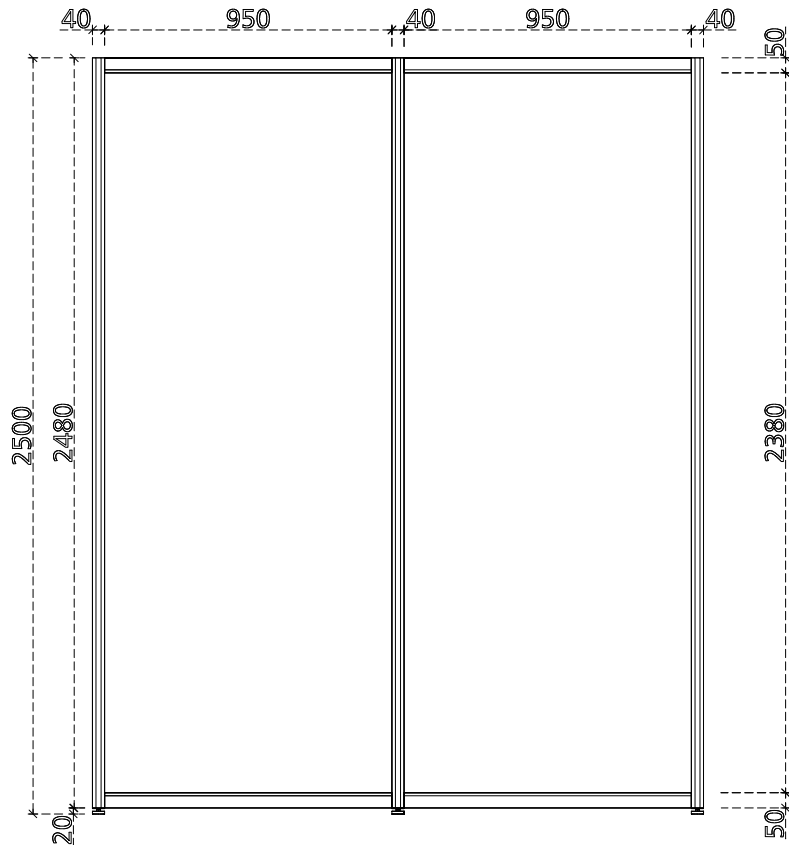


Systemwand

Grundriss

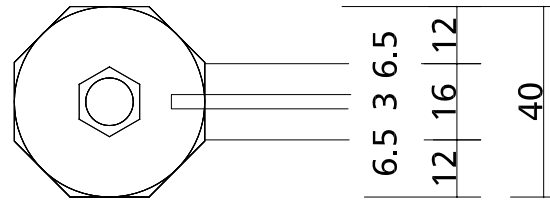


Ansicht



Detail Zarge

Grundriss mit Stütze



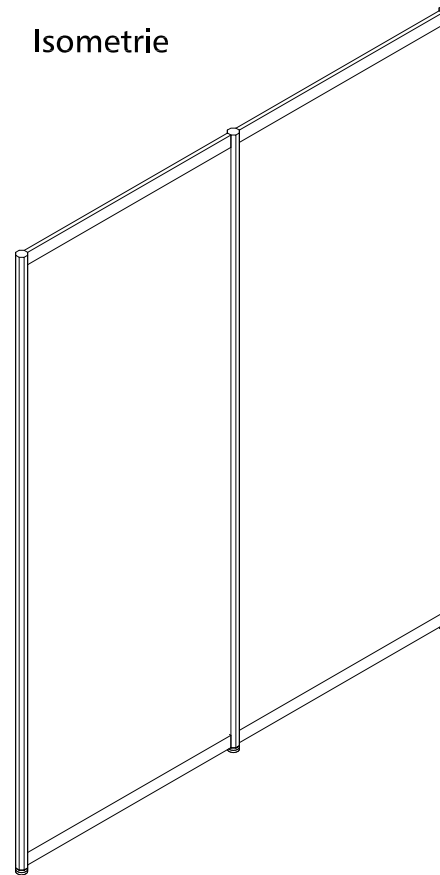
Octanorm Details:

Systemwand
H: 2500mm
Stütze: 2480mm & 20mm Fuss

Sichtmass HDK-Wände
Achsmass 990mm
B: 950 H: 2380

Zarge
Breite: 950mm
Tiefe: 16mm
Höhe: 50mm
Nutbreite: 3mm
Nuttiefe: ca. 12mm

Isometrie



Diese Zeichnung ist unser geistiges Eigentum und darf ohne unsere Zustimmung weder vervielfältigt noch dritten Personen zugänglich gemacht werden; gemäß Urheberrechtsgesetz BGG.

asm MesseProfis AG Im Dreispitz 1 CH - 8586 Erten	 asm DIE MESSEPROFIS	Zeichnung-Nr.	System
		Projekt-Nr.	NG20100193
T. +41 (0)71 649 20 30 F. +41 (0)71 649 20 31 www.messeprofis.ch info@messeprofis.ch	Projekt	asm MesseProfis AG	Gezeichnet Carole Abdelmeghd
	Dateiname	Systemwand.dwg	Erstellt am 10.09.2012 12:14:41
	Firma	asm MesseProfis AG	Letzte Änderung 15.01.2013
	Messe		Blatt Systemwand
	Datum	bls	Halle Stand